

**Medical Wellness**  
Von Frau Gerda Matin

**Intensive Schulter-Nacken Behandlung**  
Bei Beschwerden der Halswirbelsäule und Nackensteifheit, Kombinationsbehandlung aus klassischer Massage, Ohrakupressur und Wärmerotherapie  
Dauer ca. 60 Min. € 70.-

**Nachtkerzencreme-Öl Ganzkörperpackung**  
inklusive Wellness Massage (zur Regeneration der Haut). Eine Wohltat für die Seele.  
Dauer ca. 90 Min. € 92.-

**La Stone Therapie**  
Massage mit warmen Basaltsteinen und kühlen Marmorsteinen zur völligen Tiefenentspannung. Die Selbstheilungskräfte des Körpers werden angeregt.  
Ganzkörper Dauer ca. 70 Min. € 85.-  
Rücken Dauer ca. 40 Min. € 55.-

**Ganzheitliche Wirbel und Gelenktherapie nach Dorn**  
Dauer ca. 90 Min. € 85.-

**Dorn Teilbehandlung**  
Dauer ca. 50 Min. € 60.-

**Vollmassage** mit Heilkräuteröl heißen Steinen und Heilkräuterkompressen  
Dauer ca. 60 Min. € 65.-

**Wohlfühlmassage**  
Das Wohlfühlerlebnis - Kombinationsbehandlung aus Fußbad, Fußreflex, Shiatsu, Rückenmassage, Ohrakupressur, Aromatherapie und heißer Rolle.  
Dauer ca. 90 Min € 92.-

**Asiatische Massagen**  
Von Frau Sai Münch

**Thailändische Fußpunktmassage**  
Entspannendes Fußbad, dazu reichen wir einen durchblutungsfördernden Tee.  
Anschließend genießen Sie eine Fußpunktzone massage nach alter Thailändischer Tradition.  
Dauer ca. 45 Min. € 48.-

**Honig Öl Massage - Das flüssige Gold**  
Wirkt beruhigend, klärend, antibakteriell für samtig weiche Haut.  
Dauer ca. 25 Min. € 35.-

**Pantai Luar Massage**  
Entspannendes Fußbad, dazu reichen wir einen durchblutungsfördernden Tee.  
Anschließend Ganzkörpermassage nach königlicher Tradition mit Aromaöl, individuell auf Sie abgestimmt. Ihre Verspannungen werden mit heißen Gewürz-Fruchtstempeln Pantai Luar gelockert.  
Dauer ca. 75. Min. € 80.-

**Thai Öl Massage**  
Entspannendes Fußbad, dazu reichen wir einen durchblutungsfördernden Tee.  
Anschließend Ganzkörperentspannungsmassage mit Aromaöl individuell auf Sie abgestimmt.  
auer ca. 60 Min. € 60.-

**Silvester**  
In festlicher Atmosphäre

Termin: 27. Dezember bis 3. Januar 2020

- 7x Halbpension mit kalt warmemFrühstücksbüfett, Menüwahl aus 3 Gerichten und großem Salatbüfett.
- 1x Romantische Fackelwanderung mit Glühwein
- 1x Festliches 6-Gang Menü an Silvester mit Livemusik
- 1x Kaffee mit hausgemachtem Kuchen
- Kostenloses W-Lan
- Kostenloser Parkplatz
- 1x Flasche Mineralwasser zur Begrüßung auf dem Zimmer
- Kostenfreie Fahrt mit Bahn und Bus im Schwarzwald mit der Konuskarte

**Preis für 7 Übernachtungen mit Halbpension pro Person**

Kategorie Komfort	Kategorie Standard
DZ mit Balkon € 591.-	DZ mit Balkon € 528.-
DZ ohne Balkon € 571.-	DZ ohne Balkon € 507.-
Kategorie Superior	EZ mit Balkon € 563.-
DZ mit Balkon € 640.-	EZ ohne Balkon € 542.-
Kategorie Deluxe	
DZ mit Balkon € 640.-	DZ plus mit Balkon € 549.-

Die Preise sind immer pro Person zuzüglich Kurtaxe!



**Um Terminwünsche am besten wahrnehmen zu können, bitten wir Sie, Anwendungen bereits bei der Reservierung mit- zubuchen oder mindestens 2 Wochen vor Urlaubsantritt bekanntzugeben.**



**Auszug aus unseren Allgemeinen Geschäftsbedingungen**

Die angegebenen Preise sind immer pro Person und Tag ab einem Aufenthalt von 3 Tagen, darunter berechnen wir einen Kurznächtigungszuschlag von Euro 3.- Tag/Person und nur gültig bei unveränderten Steuersätzen.

Die Kurtaxe beträgt € 2.- Tag/Person  
**Die Kurkarte - Konuskarte ist gleichzeitig Freifahrtschein für viele Bus- und Bahnverbindungen im Schwarzwald.**

Kinderermäßigung bei 2 voll zahlenden Personen bei Unterbringung im DZ Komfort.  
- von 1 Monat bis 8 Jahren 50 % Nachlass.  
- von 9 bis 12 Jahren 30 % Nachlass.

Am Anreisetag ist Ihr Zimmer ab 13.00 Uhr bezugsfertig. Am Abreisetag bitten wir um Freigabe des Zimmers bis 11.00 Uhr.

**Stornoregelungen**

Der deutsche Hotel- und Gaststättenverband sieht vor, dass bei vorzeitiger Abreise vom restlichen Aufenthalt 80 % bei Zimmer mit Frühstück und 70 % bei Zimmer mit Halbpension in Rechnung gestellt wird. Gleiches gilt bei Nichtankunft und Stornierung. Bei vorzeitiger Abreise bei Pauschalen können wir keinen Nachlass gewähren.

Wir empfehlen Ihnen bei Buchung den Abschluss einer Reiserücktrittsversicherung

Halbpension (HP) beinhaltet unser großes reichhaltiges kalt-warmes Frühstücksbüfett von 8.00 bis 10.00 Uhr. Abends servieren wir Ihnen von 18.00 bis 19.00 Uhr ein 4 Gang Menü wobei Sie die Wahl aus 3 verschiedenen Gerichten und unserem großen Salatbüfett haben.  
Jeden Samstag servieren wir Ihnen ein festliches 6 Gang Überraschungsmenü. Spezielle Kost bzw. Diäten können wir nicht im Rahmen der Halbpension anbieten. Bitte unbedingt vor Buchung abklären!

Wir möchten Sie darauf hinweisen, dass alle unsere Gästezimmer Nichtraucherzimmer und individuell eingerichtet sind.

**„Kleine Hunde“** Nur auf Anfrage und nach vorheriger Absprache! Wir bitten um Verständnis, dass der Zutritt in den Speiseraum bzw. das Restaurant nicht gestattet ist.  
Tagessatz ohne Futter € 15.-. Bitte bringen Sie Ihren eigenen Hundekorb oder eine Hundedecke mit.  
Wir behalten uns vor im Falle einer Verschmutzung eine Endreinigungsgebühr oder die Renovierungskosten in Rechnung zu stellen.

Wir akzeptieren EC Karte oder Bargeld aber keine Kreditkarten.  
Keine Gewähr für Druckfehler.

**Inhaber:**  
**Oliver Kaupp**  
**Breitenbachstraße 18**  
**72178 Waldachtal**  
**Tel. 07443 9662-0 Fax. 07443 9662- 60**

**www.hotel-breitenbacher-hof.de**  
**E-Mail: info@hotel-breitenbacher-hof.de**

**USt-ID DE 42181-660013**

**Relaxwoche**  
Halbpension zum günstigen Wochenpreis

**Termin: Das ganze Jahr buchbar außer Fasching, Ostern und Silvester.**  
**Aufschlag an Weihnachten € 20.- p.P.**  
**Anreisetage: Donnerstag, Freitag und Sonntag**

- 7x Halbpension mit kalt warmem Frühstücksbüfett
- 5x Menüwahl aus 3 Gerichten und großem Salatbüfett
- 1x Kalte Platte am Ruhetag
- 1x 6-Gang Überraschung's Menü am Samstagabend
- 1x Flasche Mineralwasser zur Begrüßung im Zimmer

- Kostenloser Parkplatz
- Kostenfreies W-Lan
- Freie Fahrt mit Bus und Bahn durch die Konuskarte im Schwarzwald

**Preis für 7 Übernachtungen mit Halbpension pro Person**

Kategorie Komfort	Kategorie Standard
DZ mit Balkon € 498.-	DZ mit Balkon € 423.-
DZ ohne Balkon € 477.-	DZ ohne Balkon € 402.-
Kategorie Superior	EZ mit Balkon € 458.-
DZ mit Balkon € 543.-	EZ ohne Balkon € 437.-
Kategorie Deluxe	
DZ mit Balkon € 543.-	DZ plus mit Balkon € 444.-



**Preise und Pauschalen**  
**2019**

# Tages Zimmerpreise 2019

## Kategorie "Standard"

Die Doppelzimmer „Standard“ sind ca. 18 qm klein. Sat-TV, Balkon, Telefon, Schreibtisch und Radiowecker ausgestattet und haben eine **kleine Nasszelle** mit Dusche/ WC. **Bettgröße 160 x200cm**



Übernachtung mit Frühstück	€ 51,-
Übernachtung mit Halbpension	€ 70,-
Aufpreis DZ als EZ	€ 15,-

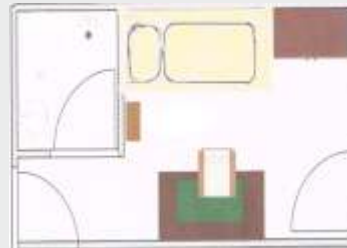
**Kategorie "Standard Plus"** sind ca. 19 qm groß. Boxspringbett, Sat-TV, Balkon, Telefon, Radiowecker, kostenlosem W-Lan-Zugang, Dusche, WC, Schreibtisch und Minibar ausgestattet. **Bettgröße 160 x 200cm.**



Übernachtung mit Frühstück	€ 54,-
Übernachtung mit Halbpension	€ 73,-
Aufpreis DZ als EZ	€ 20,-

## Einzelzimmer "Standard"

Die Einzelzimmer sind ca. 15 bis 18 qm groß. Schreibtisch, Sat-TV, Balkon, Telefon, kostenlosem W-Lan-Zugang, Radiowecker ausgestattet und haben eine **Kleine Nasszelle** mit Dusche/WC. **Bettgröße 100x200cm od. 140x200cm**



Übernachtung mit Frühstück	€ 56,-
Übernachtung mit Halbpension	€ 75,-
Preise pro Person/Tag ab 3 Übernachtungen.	

## Kategorie "Komfort"

Unsere gemütlichen Doppelzimmer „Komfort“ sind ca. 25 bis 30 qm groß. Das Bad hat entweder Dusche oder eine Badewanne, WC, Sat-TV, Haartrockner, kostenlosem W-Lan-Zugang, Telefon, Radiowecker, Minibar, Balkon und eine gemütliche Sitzzecke. Die Zimmer haben teilweise eine Dachschräge. **Bettgröße 180 x200cm.**



Übernachtung mit Frühstück	€ 60,-
Übernachtung mit Halbpension	€ 79,-
Aufpreis DZ als EZ	€ 30,-

## Kategorie "Deluxe"

Die Doppelzimmer „Deluxe“ sind mit ca. 40 qm sehr großzügig dimensioniert, haben ein großes Bad mit Dusche und Badewanne, ein separates WC, Haar-trockner, Personenwaage, Kaffeemaschine, kostenlosem W-Lan-Zugang, Sat-TV, Telefon, Radiowecker, Minibar und eine gemütliche Sitzgarnitur außerdem verfügen sie über einen Süd- und Ostbalkon. **Bettgröße 180 x 200cm.**



Übernachtung mit Frühstück	€ 67,-
Übernachtung mit Halbpension	€ 86,-
Aufpreis DZ als EZ	€ 40,-

## Kategorie "Superior" im Nebenhaus

Unser DZ Superiorzimmer befindet sich im Nebenhaus welches ca. 50 m vom Hotel entfernt ist. (Teilweise durch Treppen unterbrochen.) Das Zimmer ist ca. 36 qm groß, mit Südbalkon, begehrter Kleiderschrank, Ledercouch, großer Flat Sat.- TV, Minibar, Kaffeemaschine, Badezimmer mit Regendusche und Massagedüsen, WC, kostenlosem W-Lan-Zugang, Telefon, Safe, Bügelbrett und Bügeleisen ausgestattet. **Bettgröße 160 x 200cm.**



Übernachtung mit Frühstück	€ 67,-
Übernachtung mit Halbpension	€ 86,-
Aufpreis DZ als EZ	€ 40,-
Preise pro Person/Tag ab 3 Übernachtungen.	